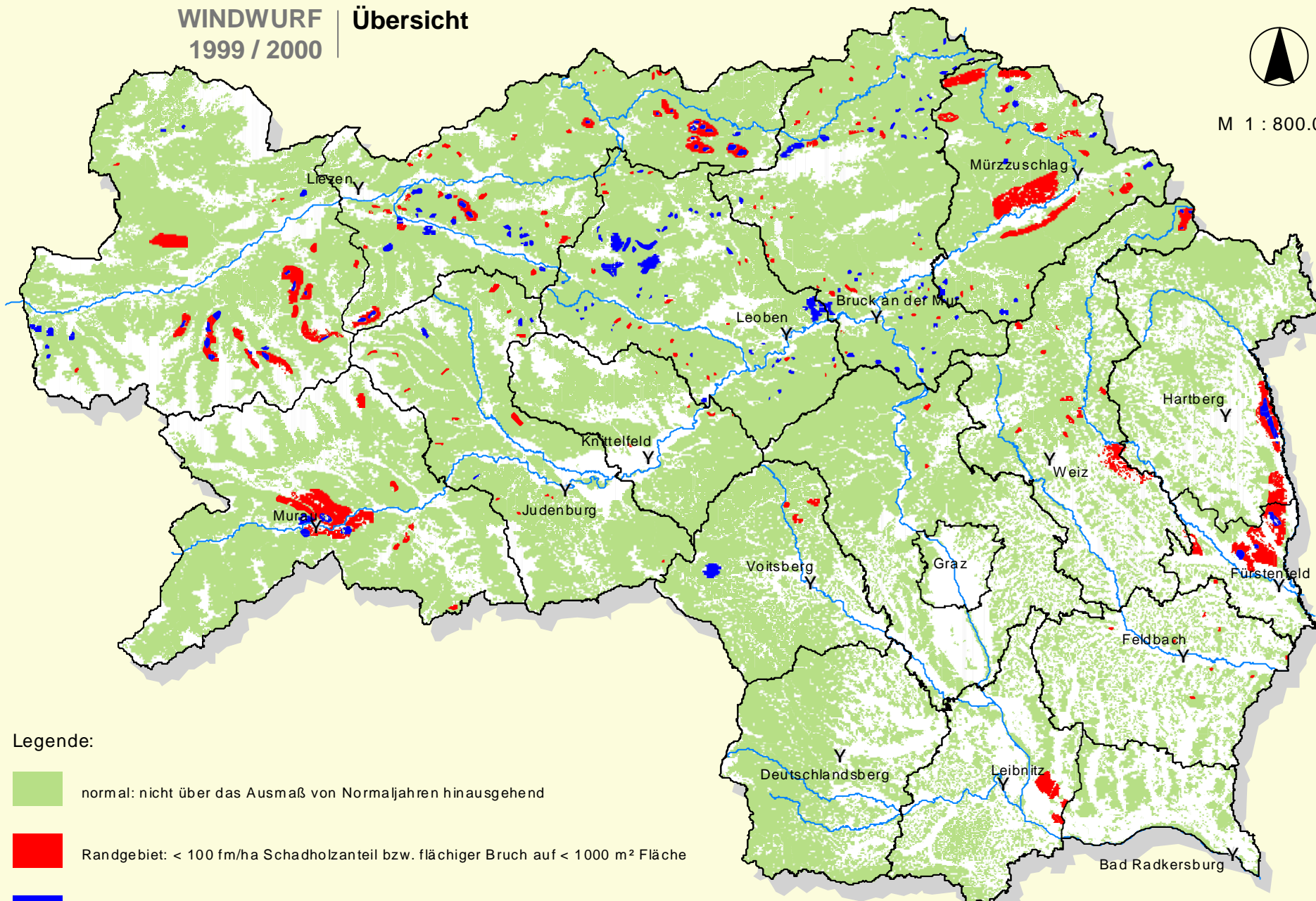


WINDWURF | Übersicht

1999 / 2000



M 1 : 800.000



Legende:

- normal: nicht über das Ausmaß von Normaljahren hinausgehend
- Randgebiet: <math>< 100 \text{ fm/ha}</math> Schadholzanteil bzw. flächiger Bruch auf <math>< 1000 \text{ m}^2</math> Fläche
- Schwerpunktgebiet: > 100 fm/ha Schadholzanteil bzw. flächiger Bruch auf > 1000 m² Fläche